

„Umgestaltung Fuhlsbüttler Straße zwischen Drosselstraße und U-Bahn-Viadukt“



Bürgerinformation

Hamburg, 07.08.2014



Gestaltung (pdf)





Perspektive Fuhlsbüttler Straße Süd
Knotenpunkt Drosselstraße



Perspektive Fuhlsbüttler Straße Süd



[Lageplan \(pdf\)](#)

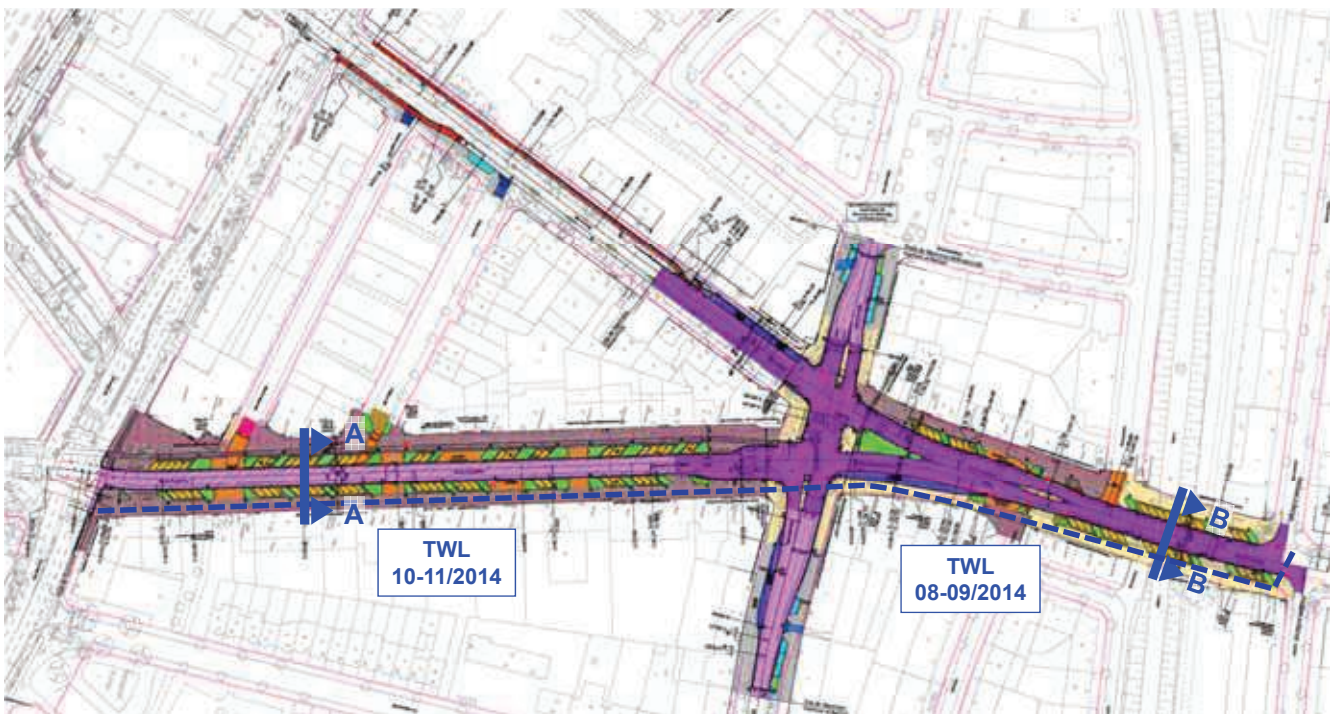




Lfd. Nr.	Terminplan bauzeitliche Einbahnstraßenführung Fuhsbüttler Straße Grundlage auf Basis der Abstimmung mit den Busbeschleunigungsmaßnahmen	Jahr	2014												2015																										
			Monat	1	2	3	4	5	6	7	8	9	10	11	12	1	2	3	4	5	6	7	8	9	10	11	12														
1	Vorgezogene Maßnahmen Leitungsträger																																								
Strassenbau Fahrbahn																																									
2	Umleitung einrichten, bauvorbereitende Maßnahmen																																								
3	Strecke Fuhsbüttler Straße Nord + Süd	Phase 1																																							
4	Knotenpunkte Hellbrookstraße	Phase 1 + 2																																							
5	Strecke Fuhsbüttler Straße Süd + Süd	Phase 2																																							
Nebenanlagen																																									
6	Stellplatzanlagen Nord Ost	Phase 3																																							
7	Stellplatzanlagen Nord West																																								
8	Stellplatzanlagen Süd Ost																																								
9	Stellplatzanlagen Süd West																																								
10	Gehweganlage Nord Ost																																								
11	Gehweganlage Nord West																																								
12	Gehweganlage Süd Ost																																								
13	Gehweganlage Süd West																																								
Ausstattung																																									
14	Ausstattung LSA	Phase 1-3																																							
15	Markierung Fahrbahn																																								
16	Bepflanzung																																								

Arbeitsstand: 07/2014

Lageplan AU-Bau



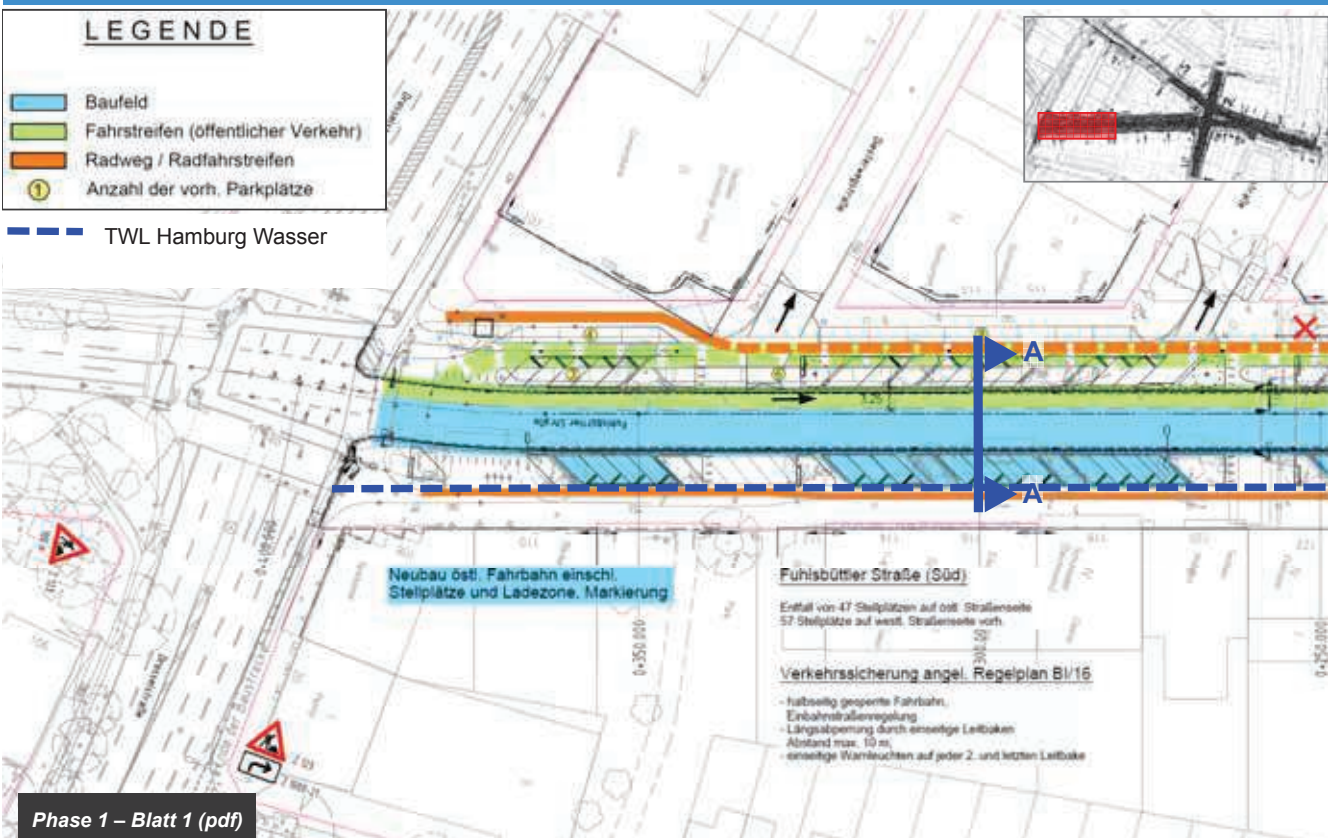
Lageplan (pdf)



Phase 1

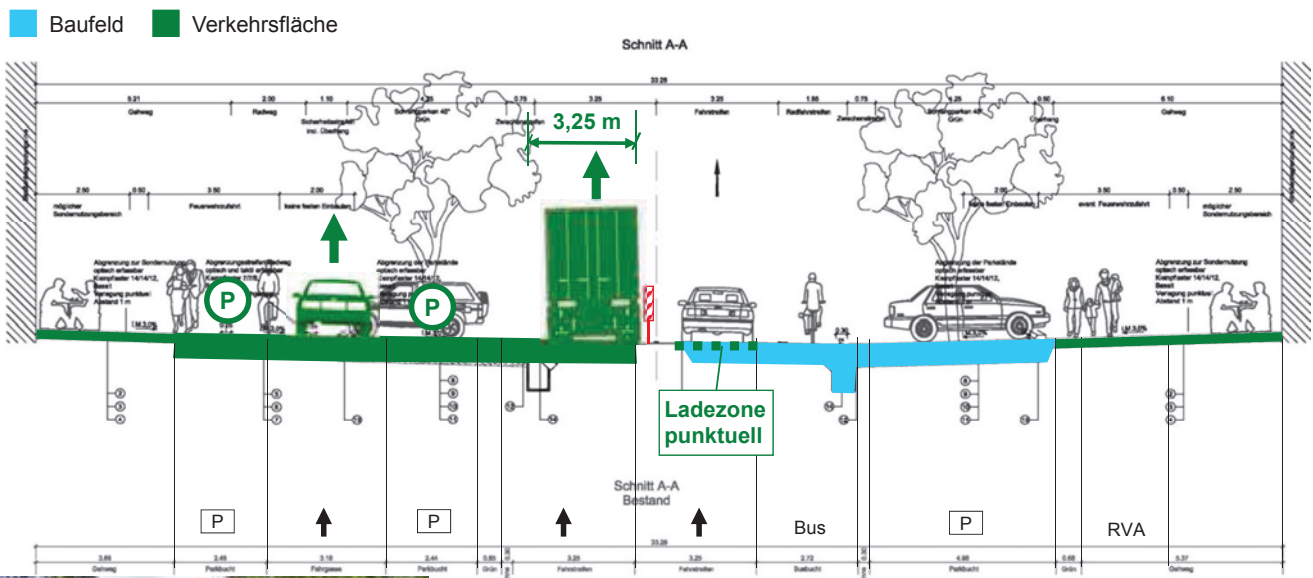


Bauphasenplan – Phase 1 – Blatt 1 Fuhlsbüttler Straße (Süd)



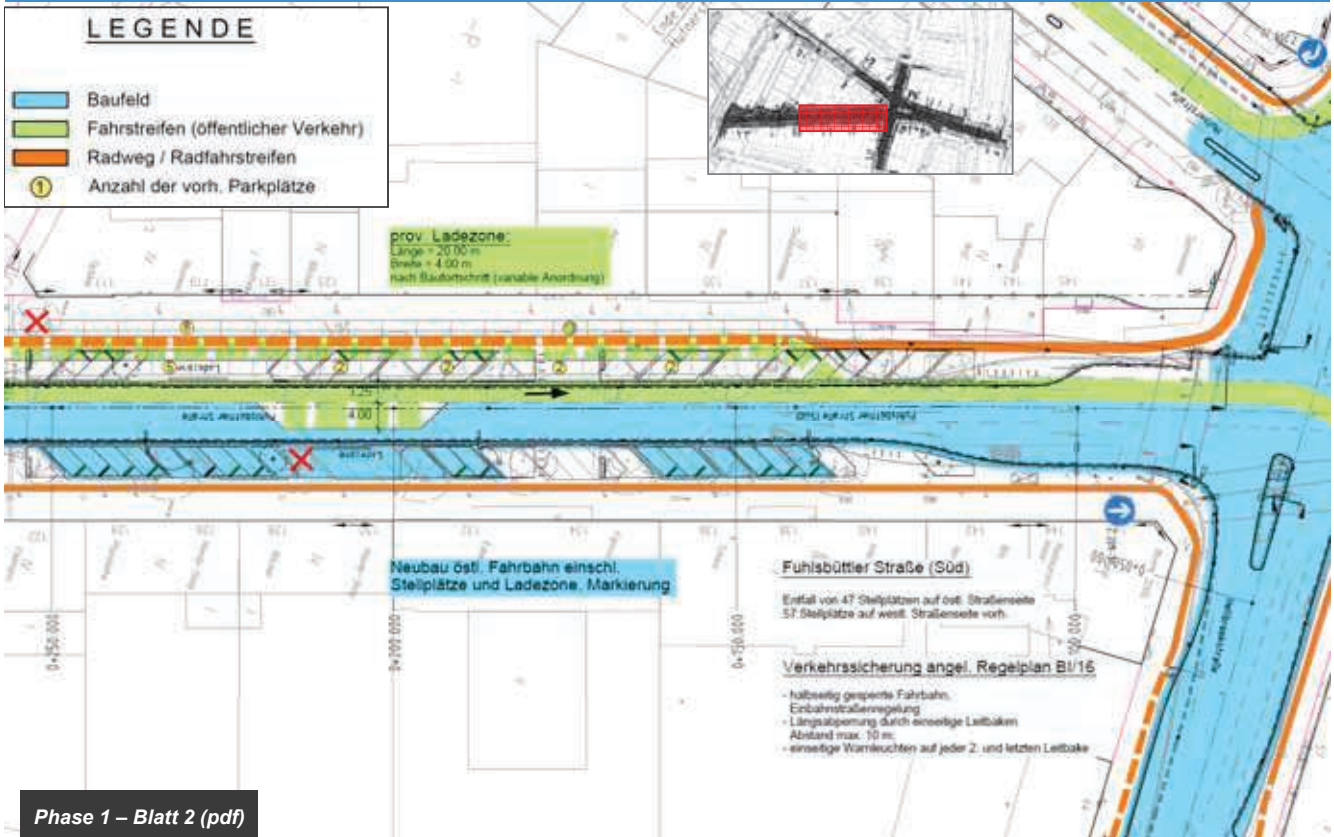


Verkehrsführung während der Bauzeit
Schnitt A - Phase 1



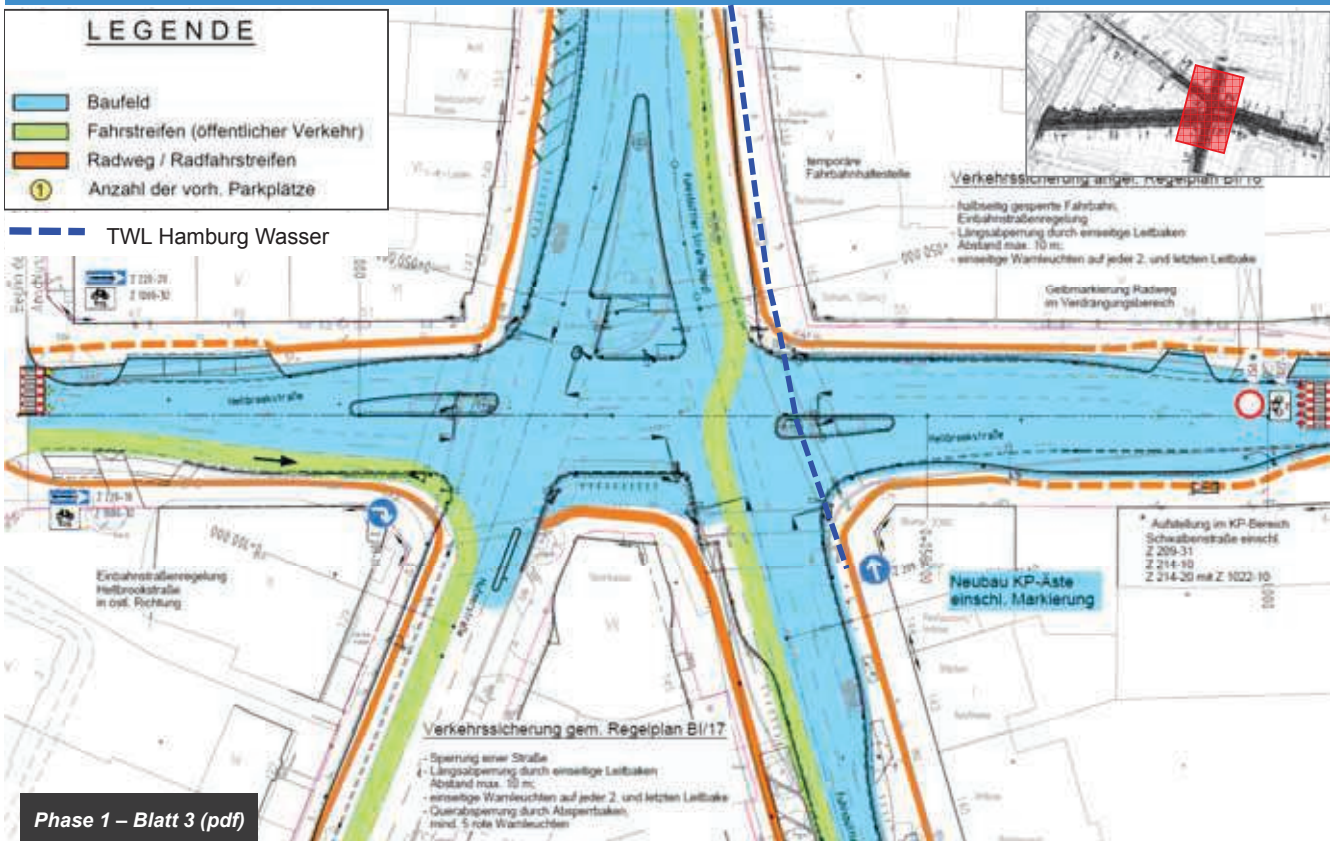
Bauphasenplan – Phase 1 – Blatt 2

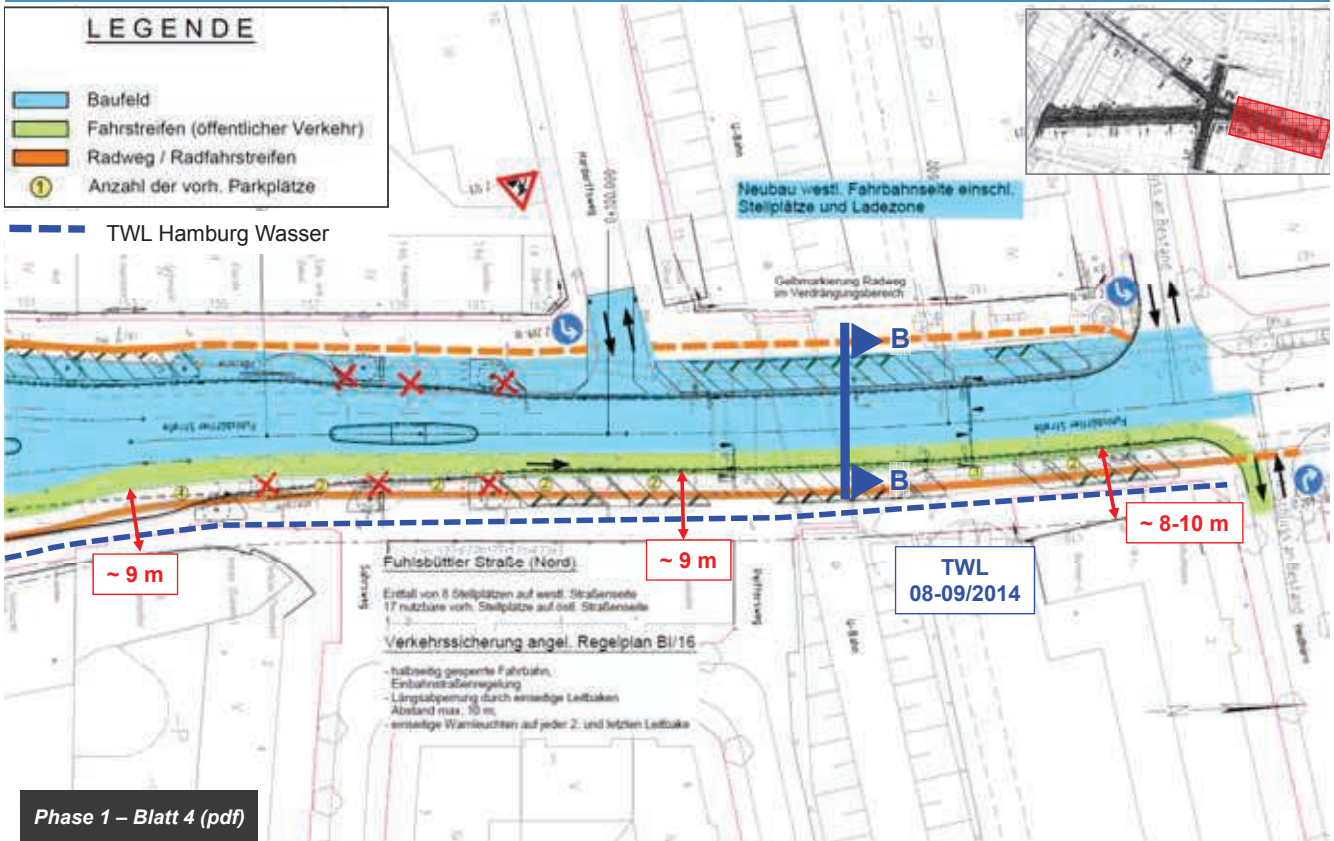
Fuhlsbüttler Straße (Süd)



Bauphasenplan – Phase 1 – Blatt 3

Knotenpunkt





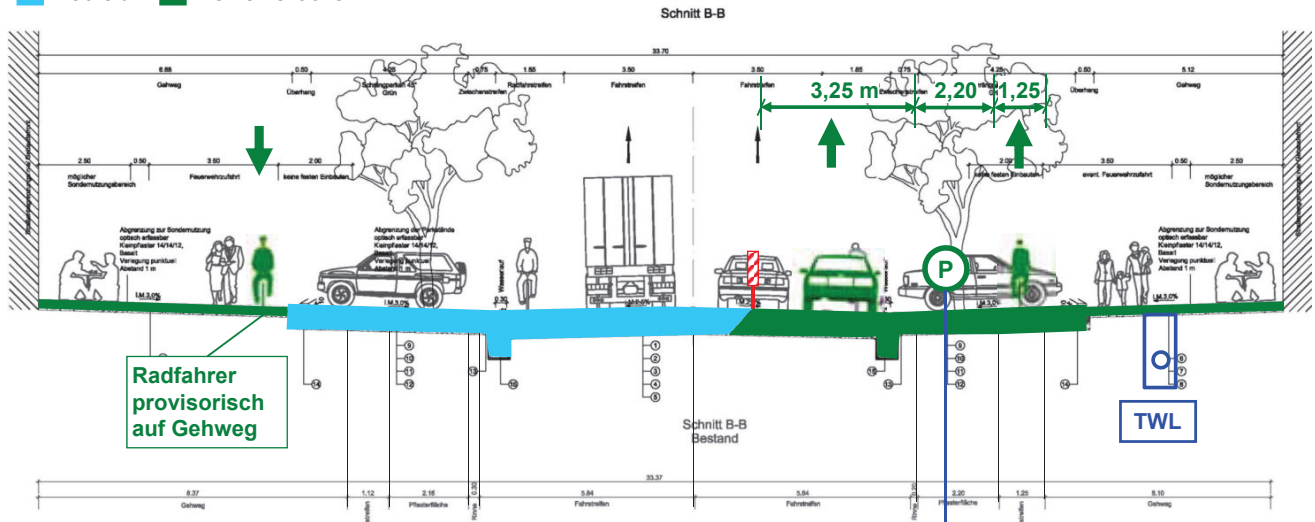
Verkehrsführung während der Bauzeit

Schnitt B - Phase 1

Freie und Hansestadt Hamburg
Landesbetrieb Straßen,
Brücken u. Gewässer
Sachsenfeld 3-5, 20097 Hamburg



■ Baufeld ■ Verkehrsfläche



M:\Projekte\Hamburg\213011\Präsentation\HH_FuhlsbüttlerStr-140807-Bürger.ppt



M:\Projekte\Hamburg\213011\Präsentation\HH_FuhlsbüttlerStr-140807-Bürger.ppt

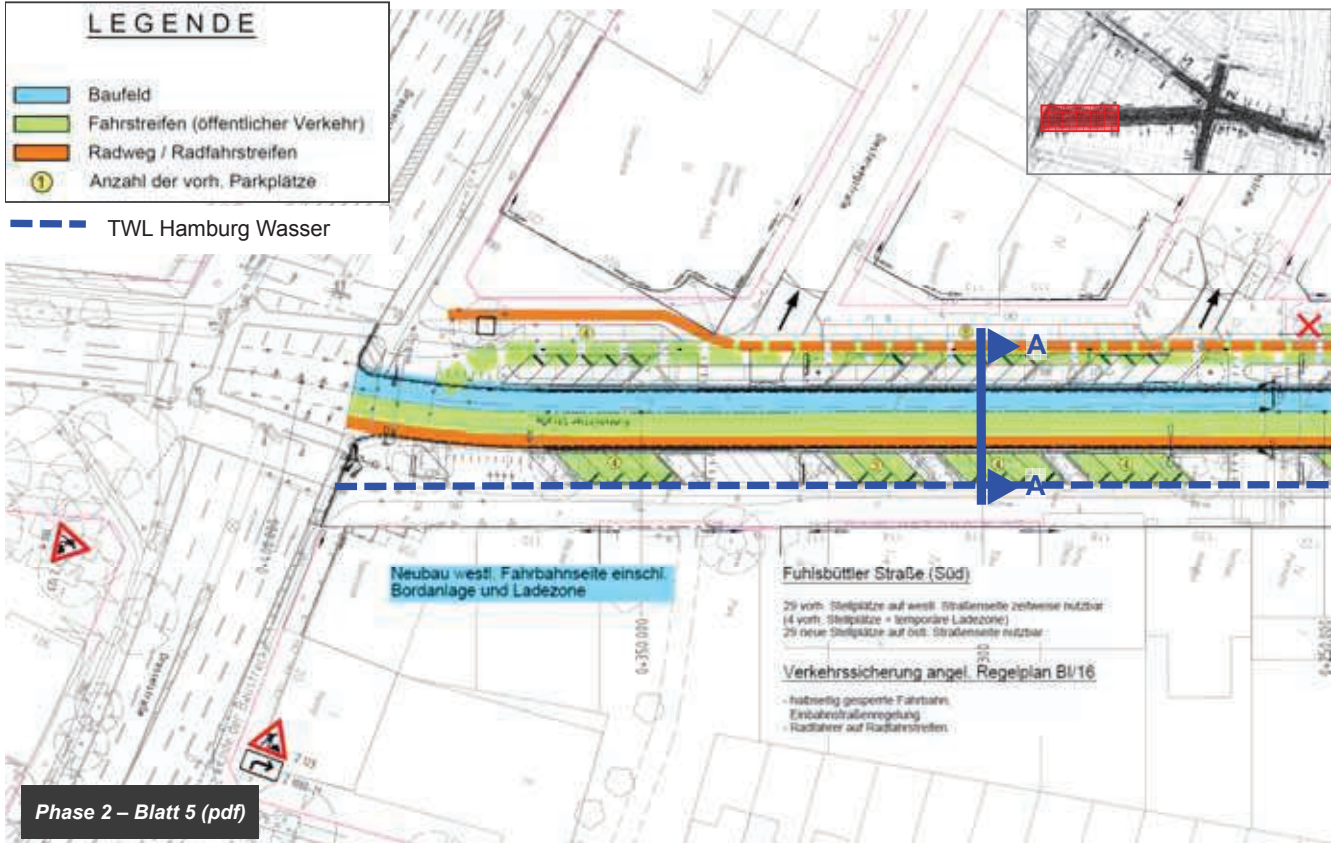




LEGENDE

- Baufeld
- Fahrstreifen (öffentlicher Verkehr)
- Radweg / Radfahrstreifen
- Anzahl der vorh. Parkplätze

--- TWL Hamburg Wasser

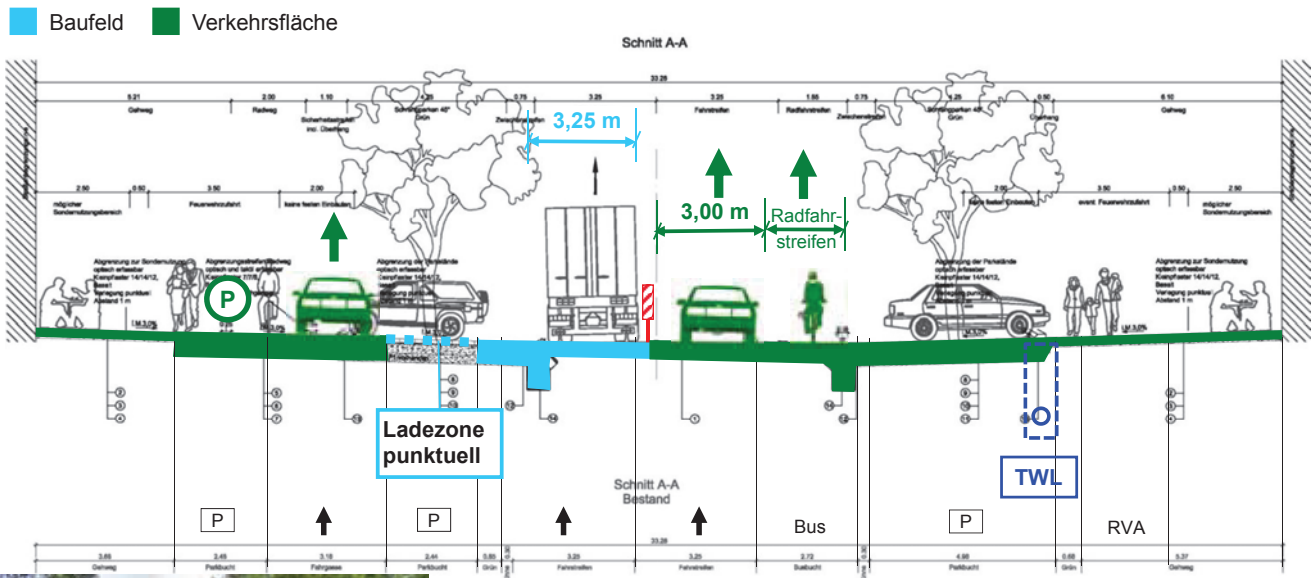


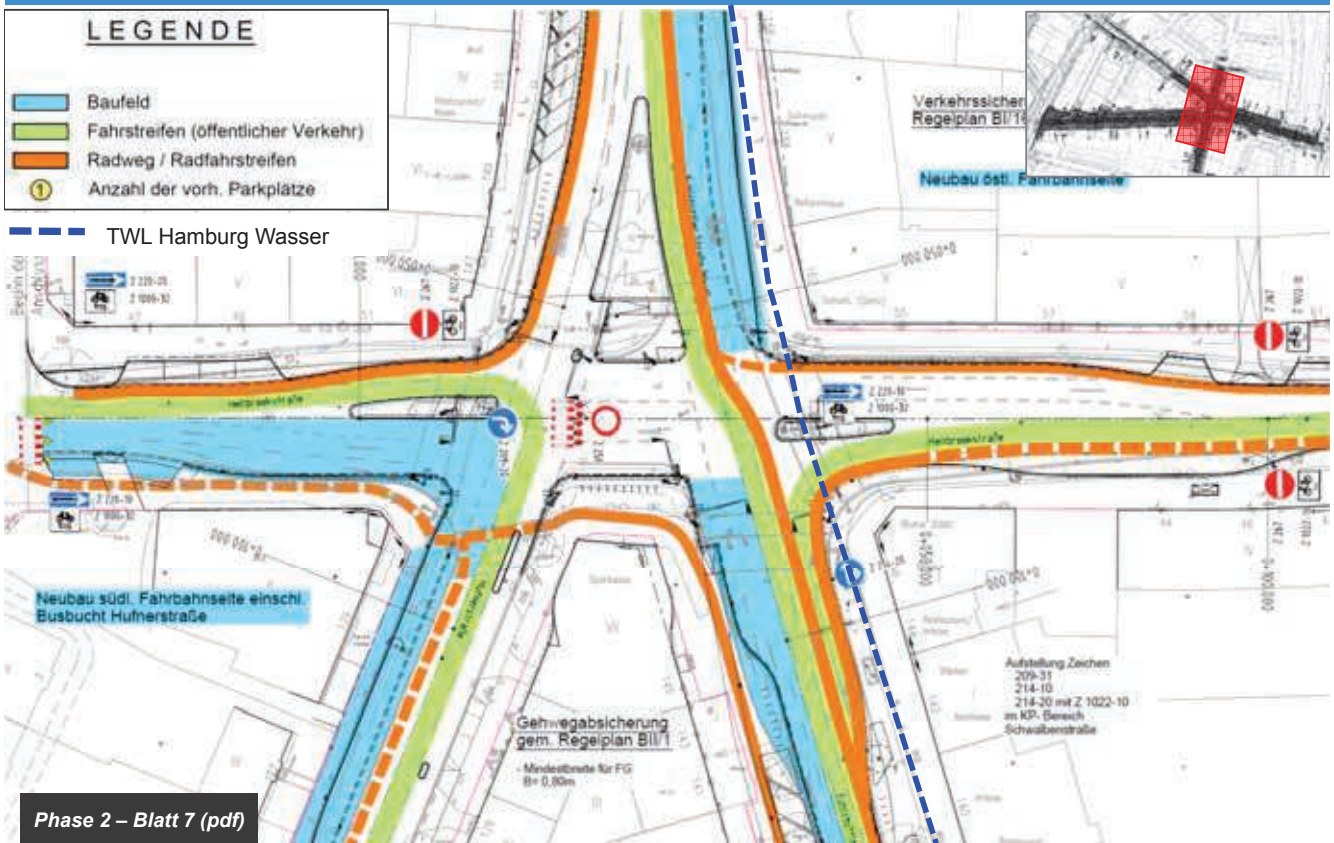
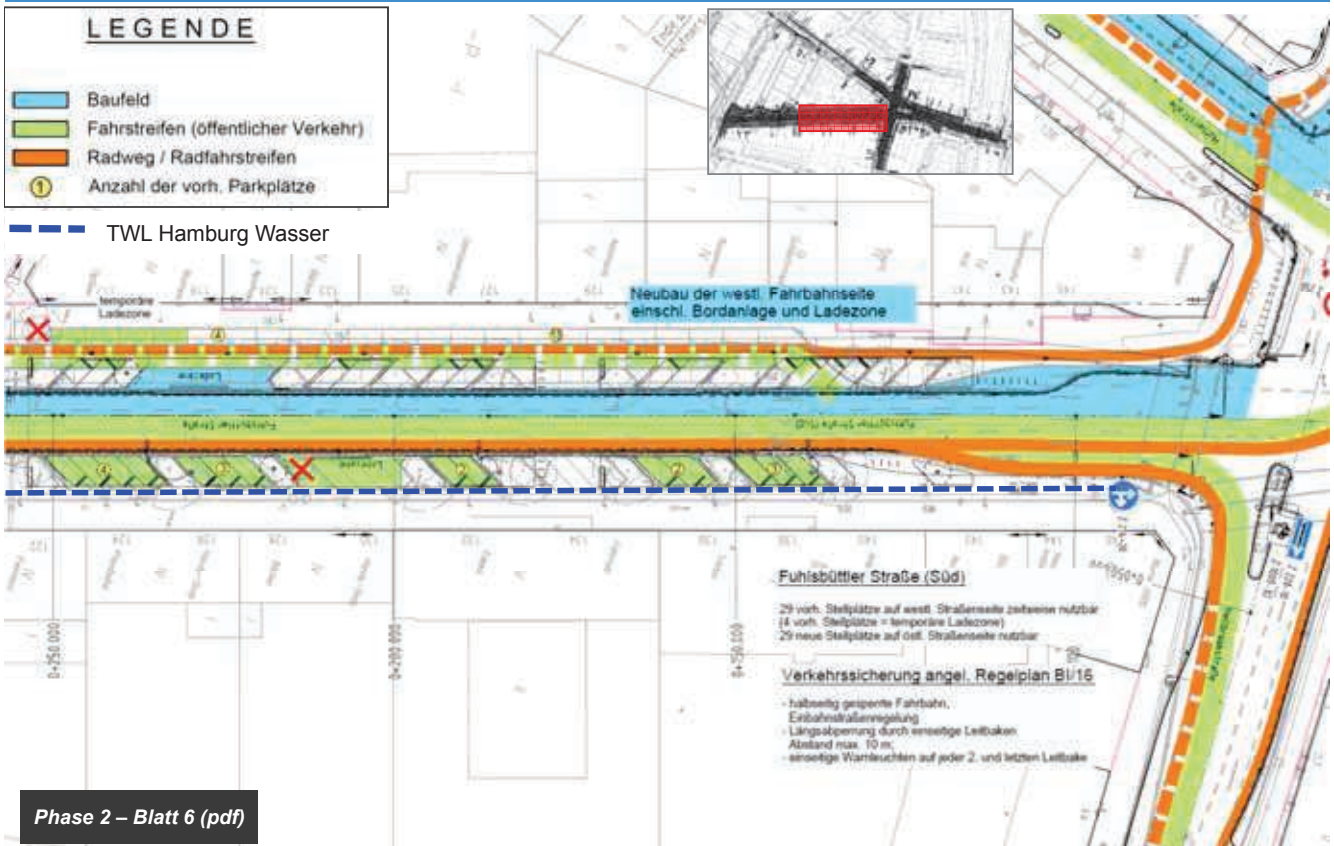
Phase 2 – Blatt 5 (pdf)

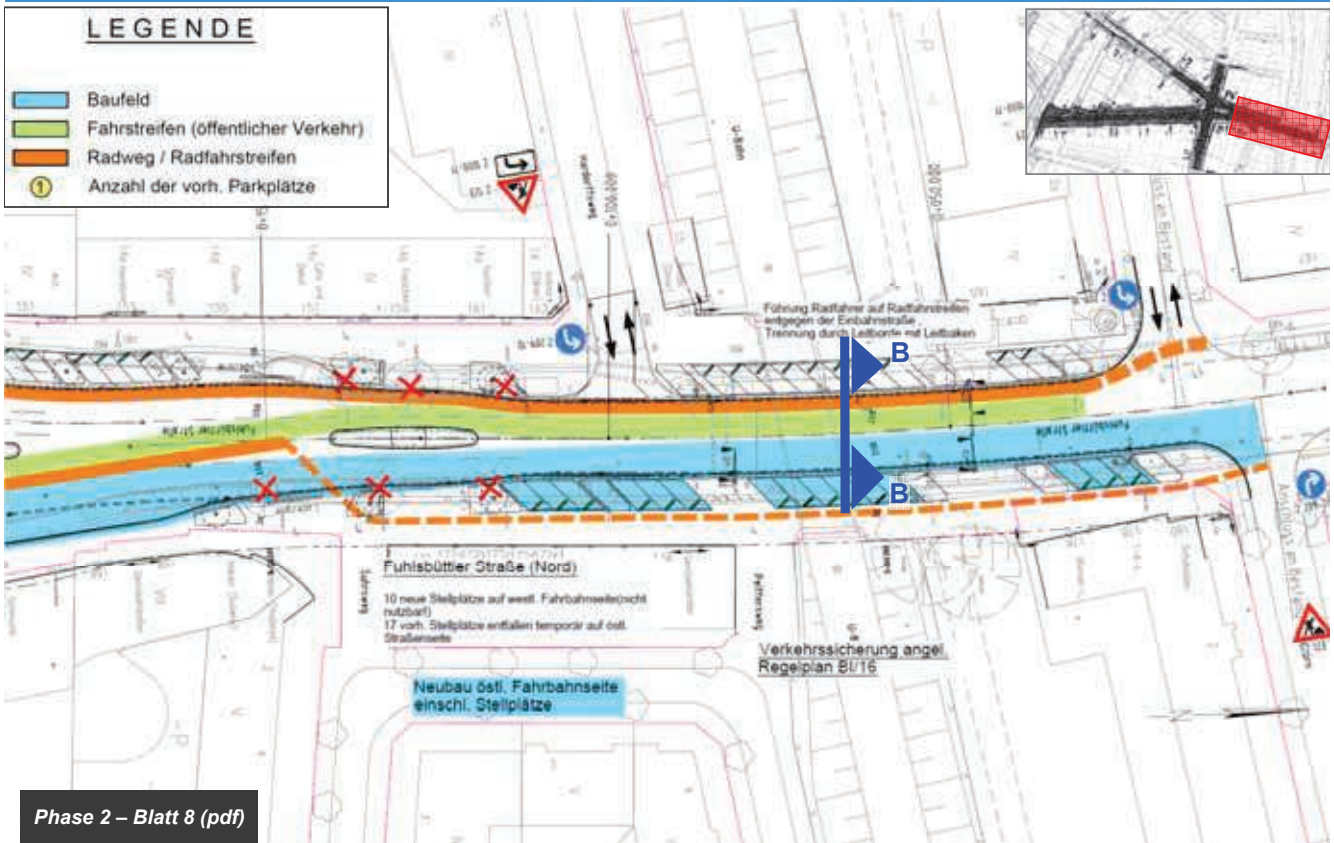


Verkehrsführung während der Bauzeit

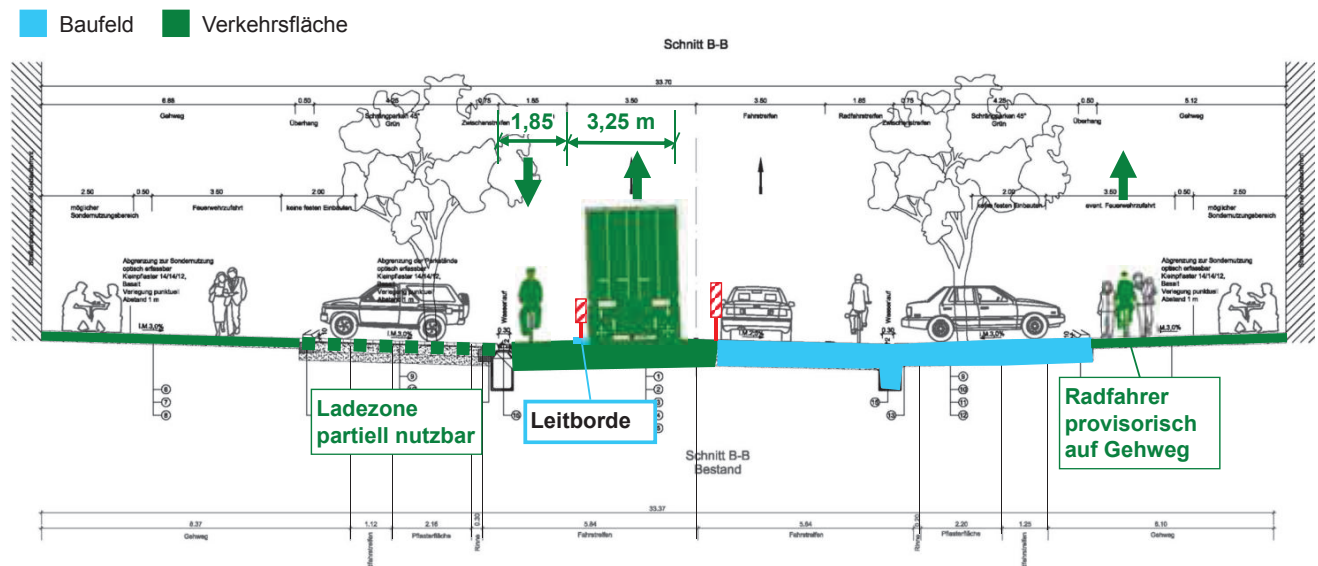
Schnitt A - Phase 2







Verkehrsführung während der Bauzeit
Schnitt B - Phase 2

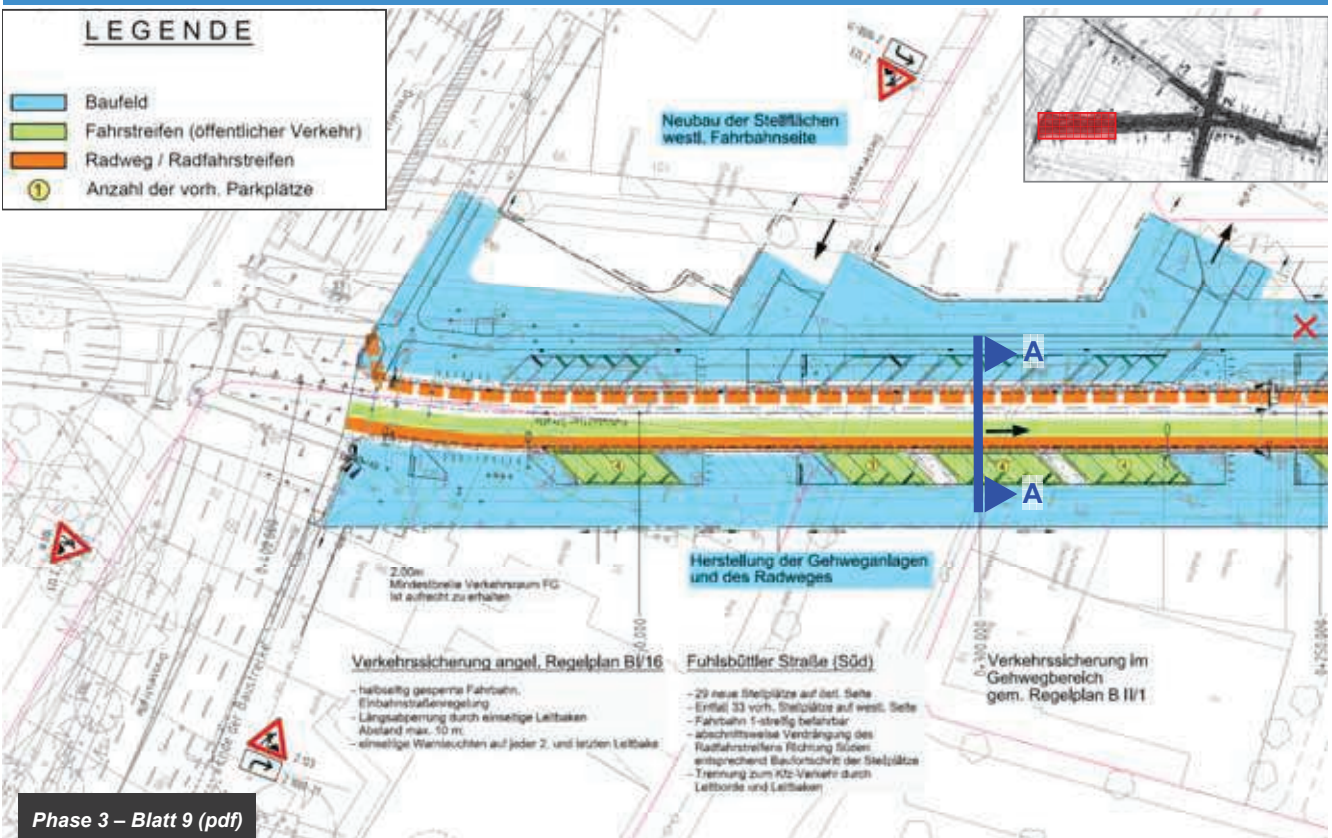




Phase 3



Bauphasenplan – Phase 3 – Blatt 9 Fuhlsbüttler Straße (Süd)



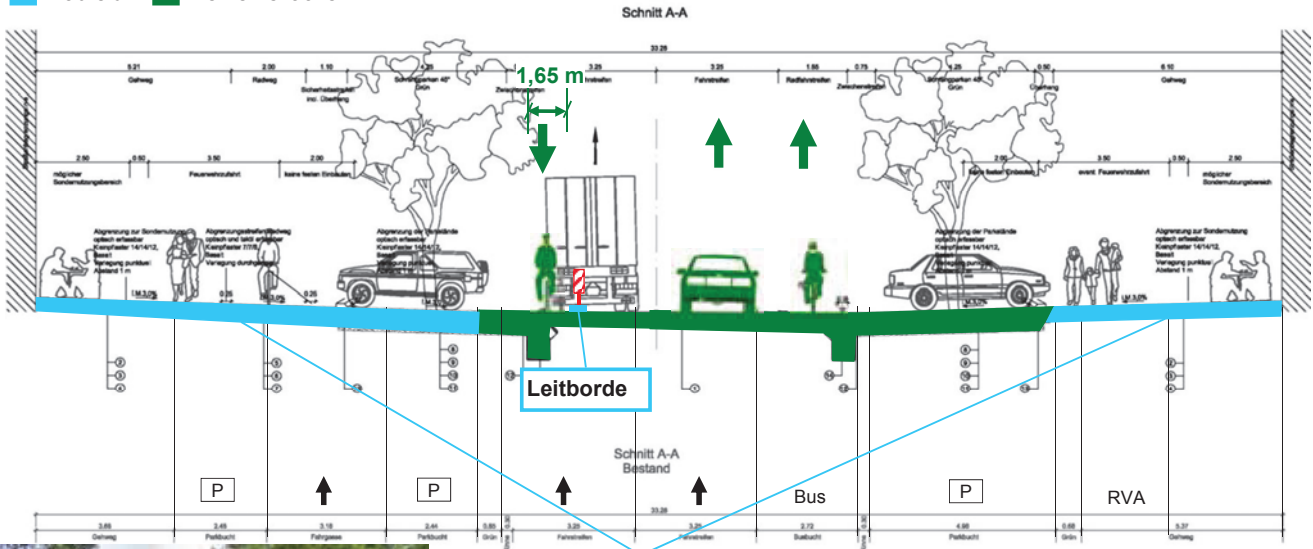
Verkehrsführung während der Bauzeit

Schnitt A - Phase 3

Freie und Hansestadt Hamburg
Landesbetrieb Straßen,
Brücken u. Gewässer
Sachsenfeld 3-5, 20097 Hamburg



■ Baufeld ■ Verkehrsfläche



Baufeld mit 2,00 m
Mindestbreite
Verkehrsraum für
Fußgänger



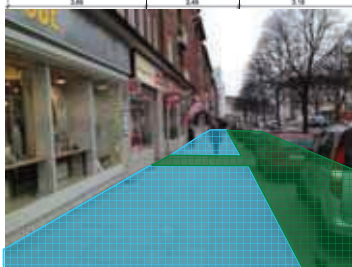
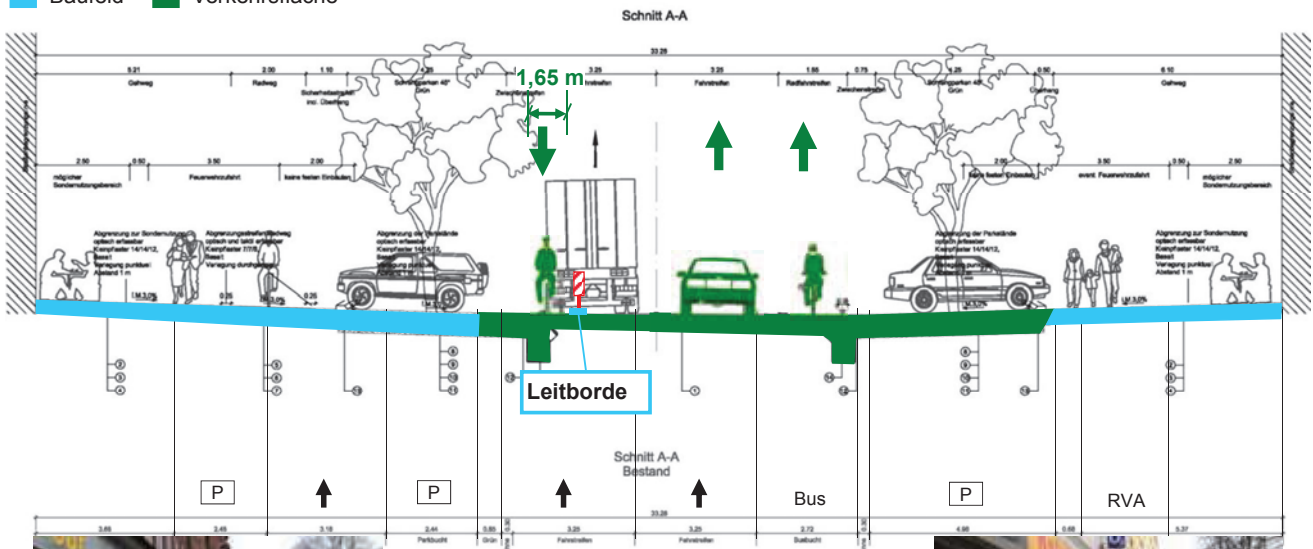
Verkehrsführung während der Bauzeit

Schnitt A - Phase 3 – Prinzip Ausbau Nebenanlagen

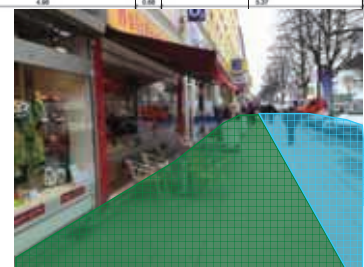
Freie und Hansestadt Hamburg
Landesbetrieb Straßen,
Brücken u. Gewässer
Sachsenfeld 3-5, 20097 Hamburg



■ Baufeld ■ Verkehrsfläche



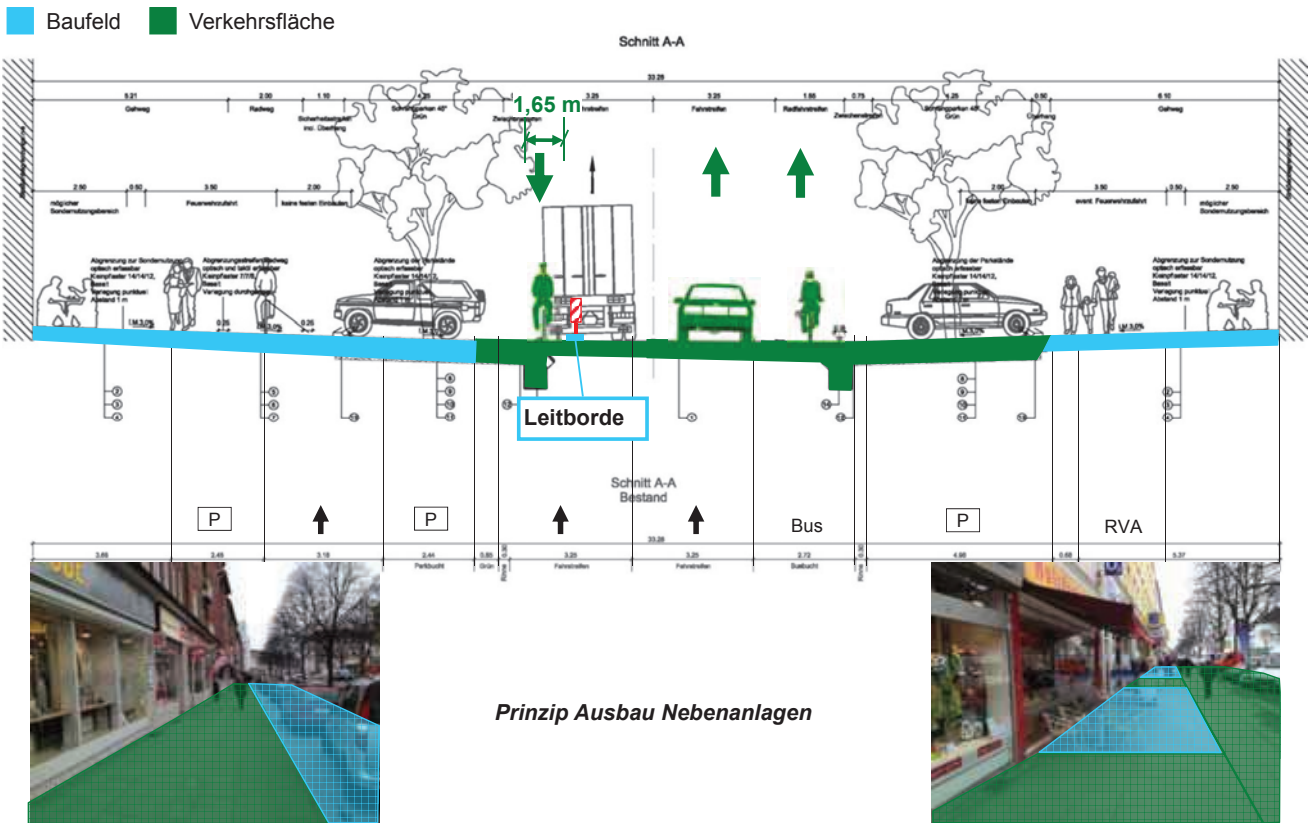
Prinzip Ausbau Nebenanlagen



Verkehrsführung während der Bauzeit

Schnitt A - Phase 3 – Prinzip Ausbau Nebenanlagen

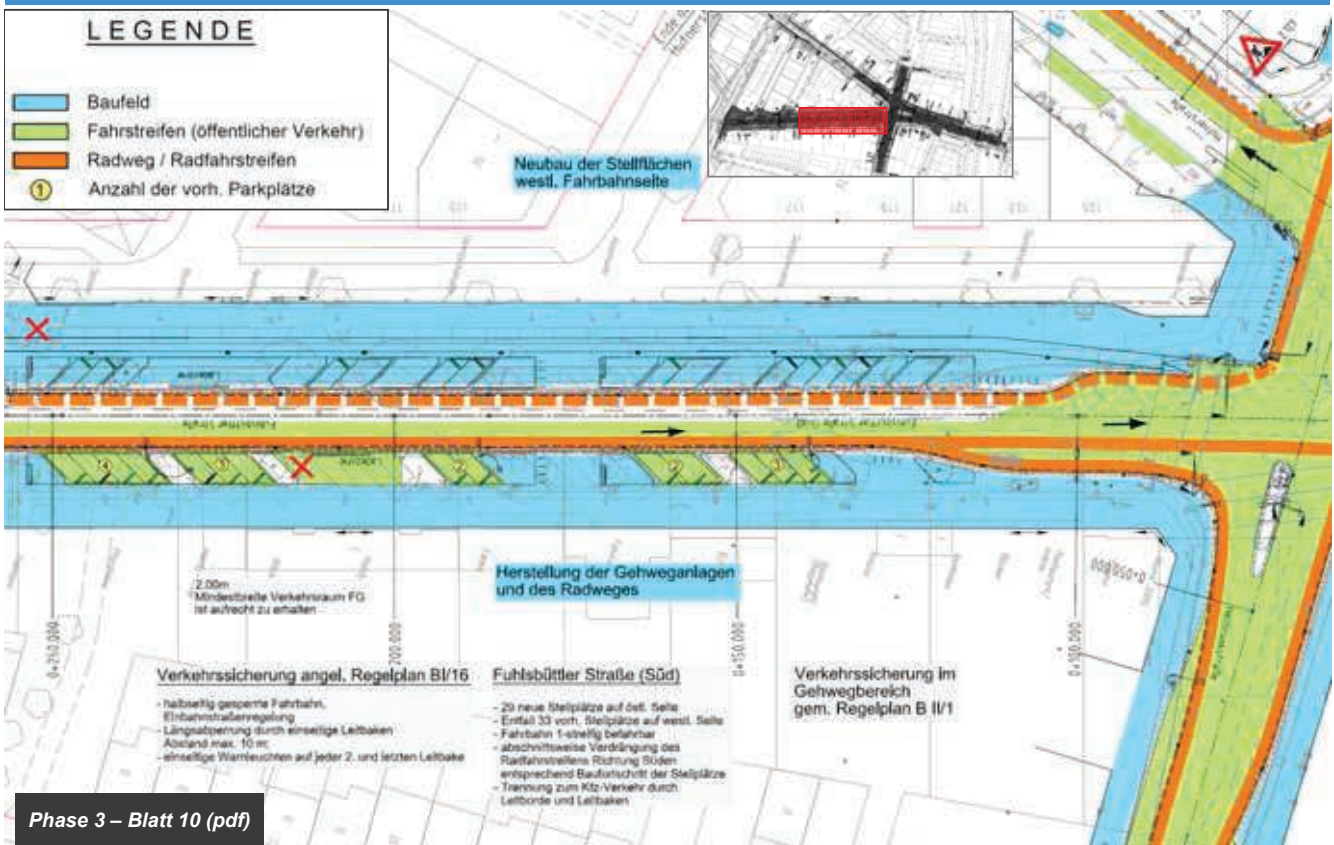
Freie und Hansestadt Hamburg
Landesbetrieb Straßen,
Brücken u. Gewässer
Sachsenfeld 3-5, 20097 Hamburg

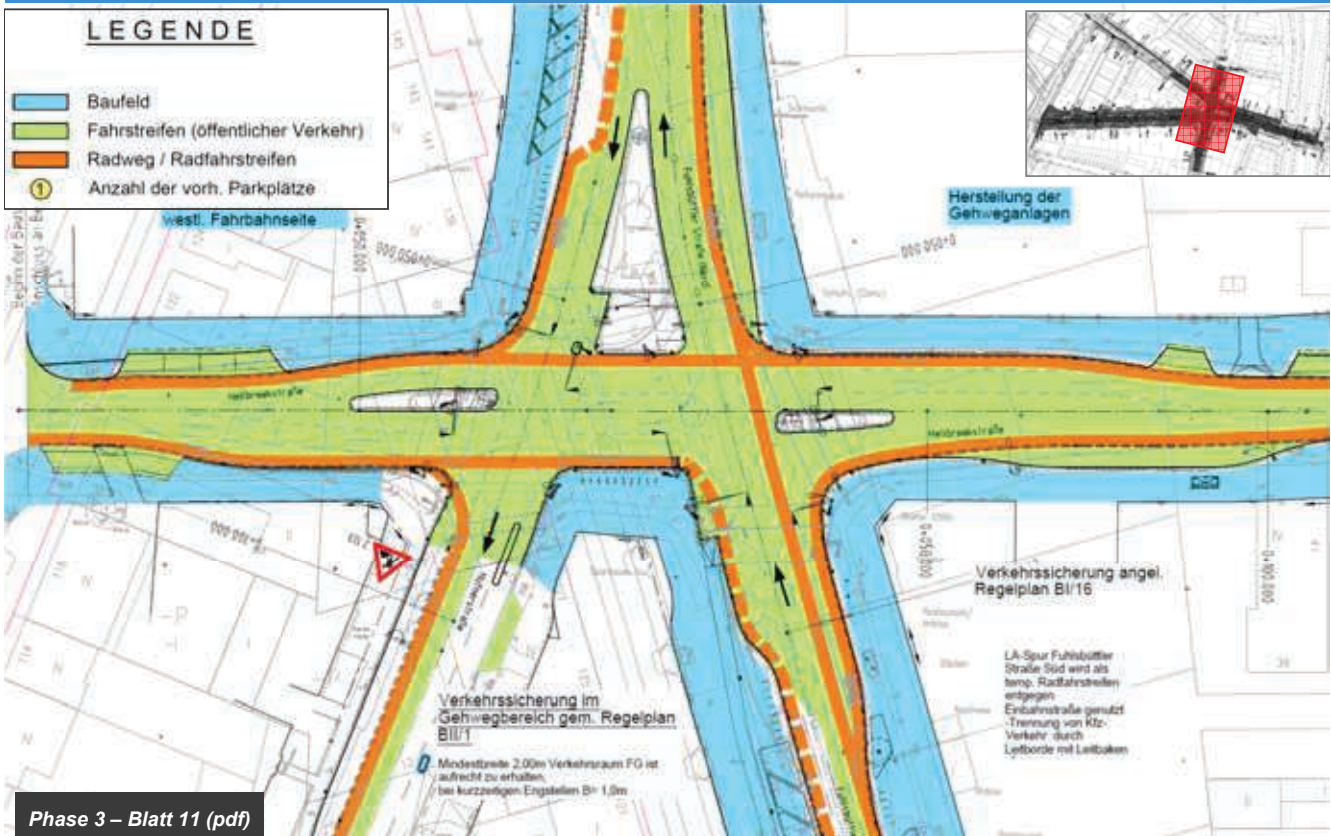


Bauphasenplan – Phase 3 – Blatt 10

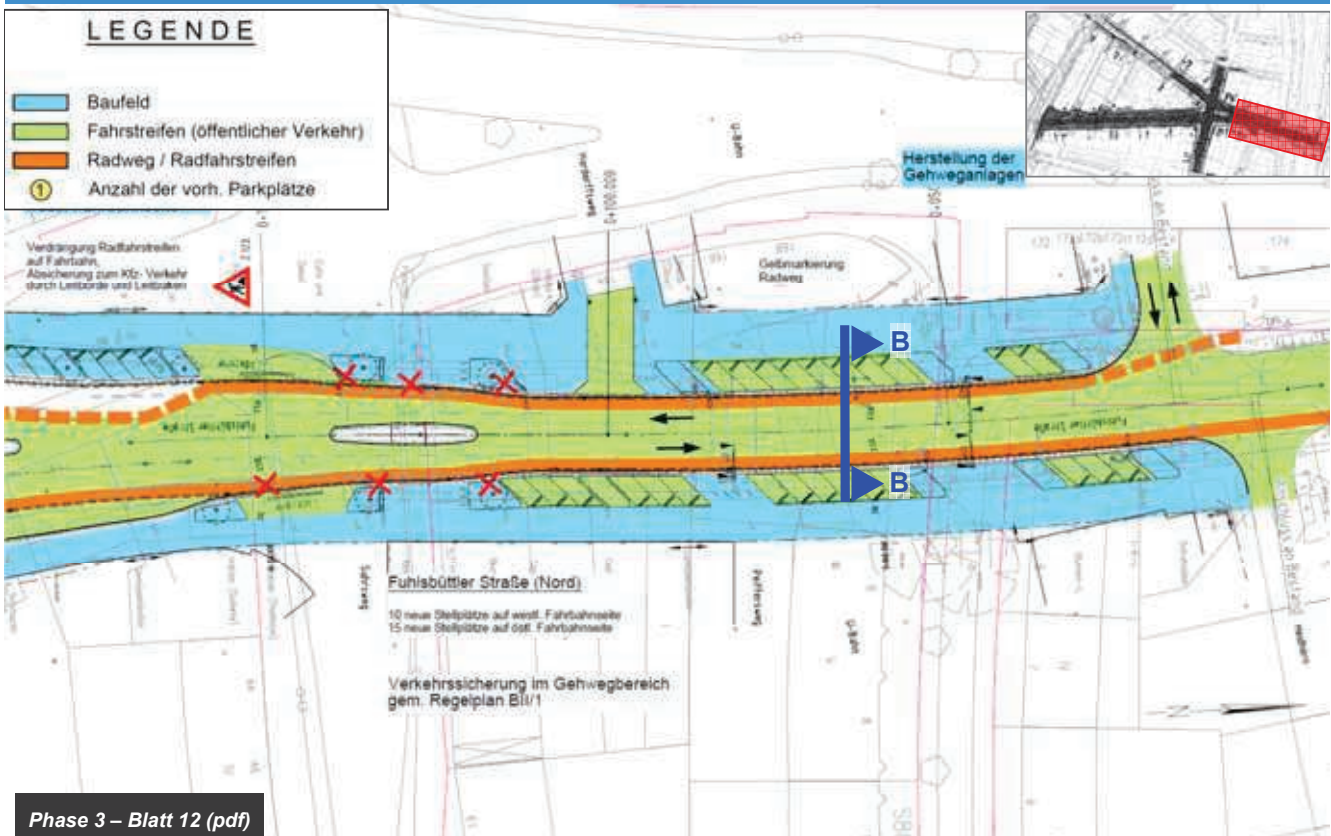
Fuhlsbüttler Straße (Süd)

Freie und Hansestadt Hamburg
Landesbetrieb Straßen,
Brücken u. Gewässer
Sachsenfeld 3-5, 20097 Hamburg





Phase 3 – Blatt 11 (pdf)

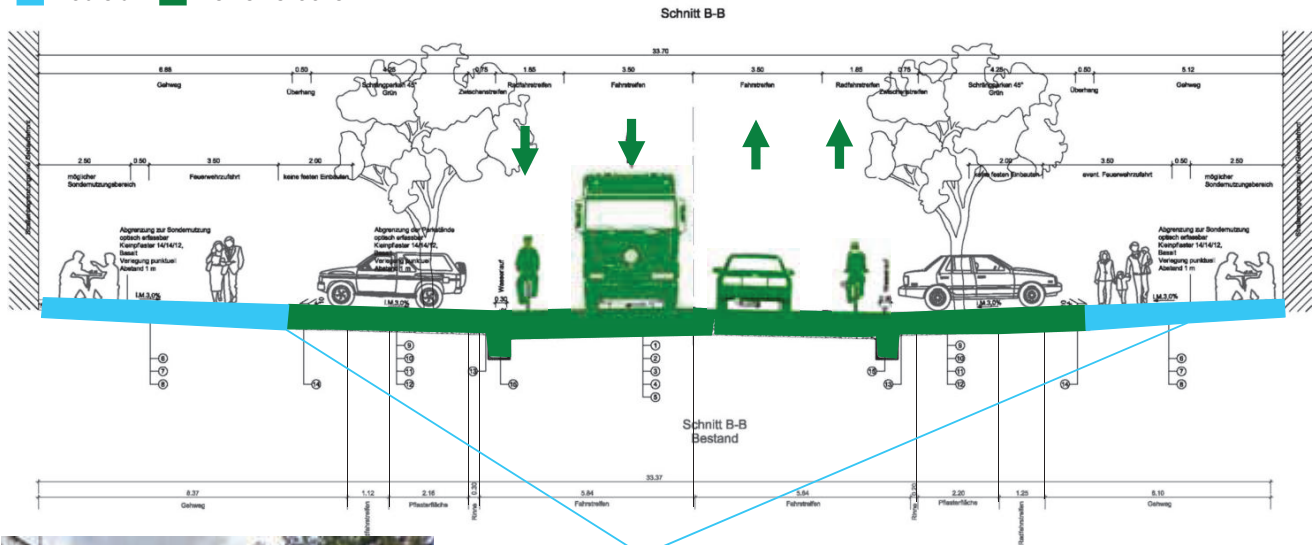


Phase 3 – Blatt 12 (pdf)

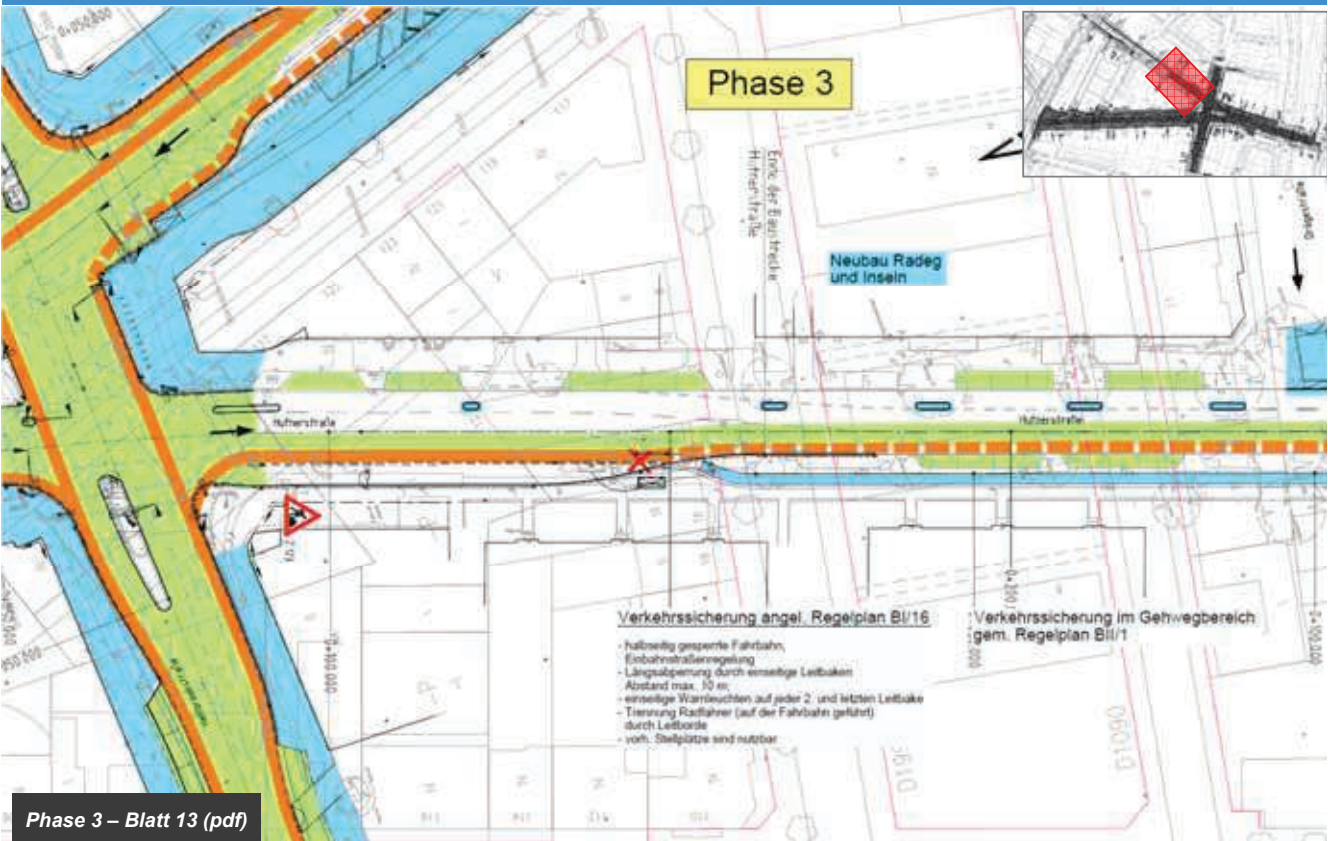




■ Baufeld ■ Verkehrsfläche

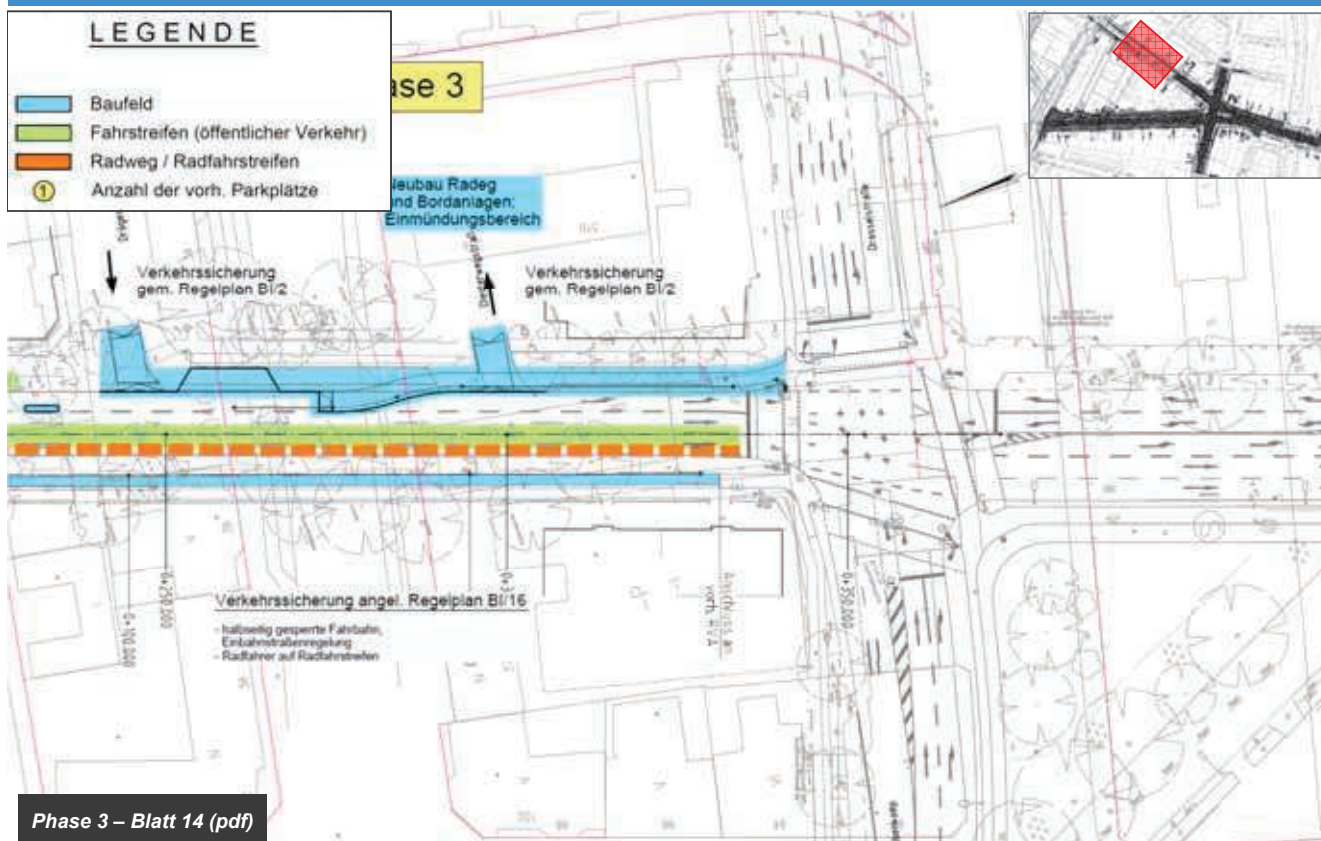


**Baufeld mit 2,00 m
Mindestbreite
Verkehrsraum für
Fußgänger**



Phase 3 – Blatt 13 (pdf)





Phase 3 – Blatt 14 (pdf)



Bürgerinformation



Herr Stahnke (IPO) steht Ihnen montags zwischen 9 und 10 Uhr bei Fragen in unserem Projektbüro zur Verfügung:

**Hellbrookstraße 57, 22305 Hamburg
Tel.: 040 – 61169016
Mobil: 0170 – 9089830**



Regelmäßige Informationen zu aktuellen Baustellen/ Bauprojekten finden Sie auf folgenden Internetseiten:

www.barmbek-baut.de
www.barmbek-nord.info

